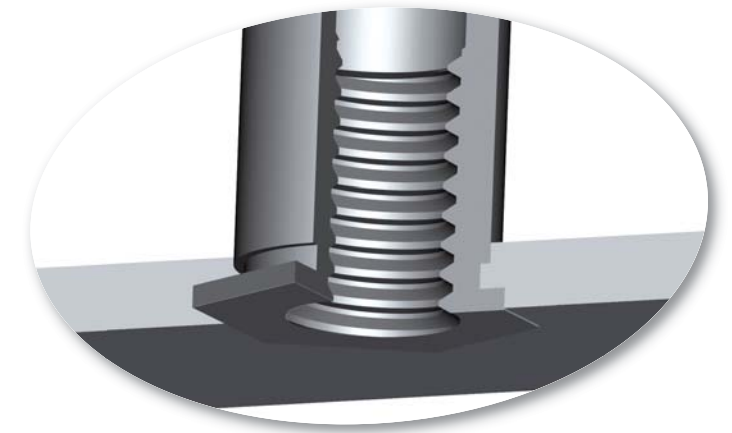


Information produit

Product data



La solution SPACERFIX™

La colonnette à sertir SPACERFIX™ est la solution pour obtenir une fonction entretoise.
SPACERFIX™ est un composant à sertir sous presse sur tôle de faible épaisseur.

Fonctions

- Maintenir de manière démontable (vissé, clipsé) deux tôles parallèles à une distance pré-déterminée
- Peut aussi être utilisé comme axe ou palier

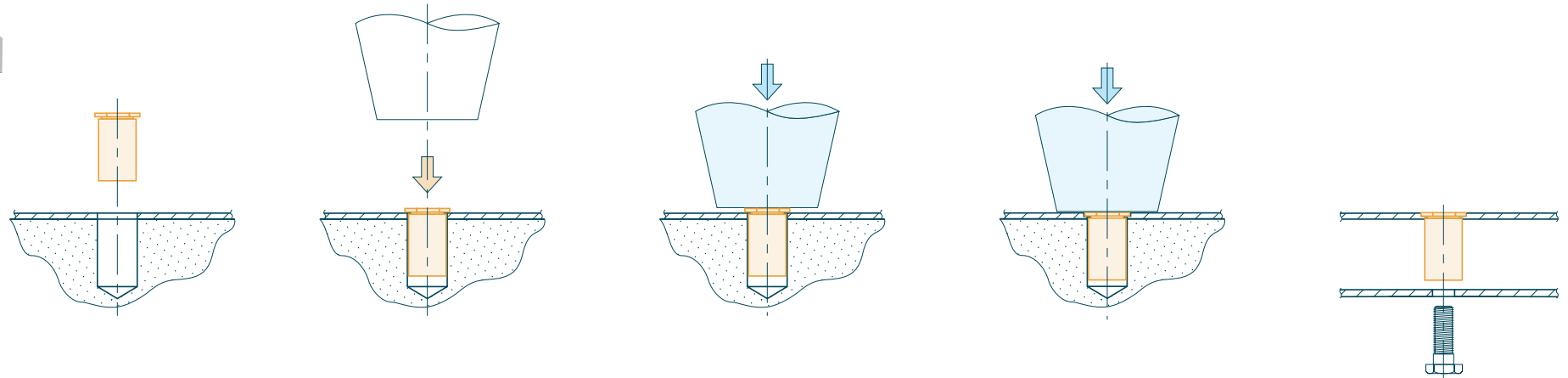
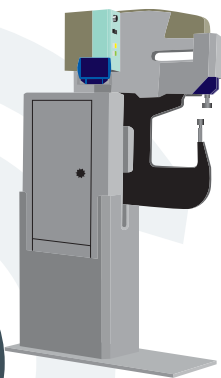
Penser SPACERFIX™ en alternative à

Entretoise décollée soudée :

- processus de soudure long et complexe
- co-axialité du taraudage peu précise
- solution inesthétique

Ensemble vis + écrou + entretoise :

Montage contraignant nécessitant la tenue de la vis, de l'écrou mais également de l'entretoise lors de l'assemblage. L'entretoise est en général difficilement accessible lors du montage puisque localisée entre les deux éléments à assembler.



The SPACERFIX™ solution

The SPACERFIX™ self-clinching standoff is the solution to obtaining a spacer function.
SPACERFIX™ is a component that is press-clinched on thin metal sheet.

Fonctions

- Holds two sheets parallel at a predetermined distance, in such a way that they can be dismantled (screwed, snapped on)
- Can also be used as a pin or bearing

Think SPACERFIX™ as an alternative to

Welded turned spacer:

- a long, complex welding process
- thread coaxiality not very precise
- an unattractive solution

Nut + stud + spacer assembly:

Assembly is cumbersome because it necessitates holding nut, stud and spacer during assembly. The spacer is usually difficult to access during assembly, because it is positioned between the two elements to be joined.



Information produit

Product data

Pourquoi utiliser SPACERFIX™?

Why use SPACERFIX™?

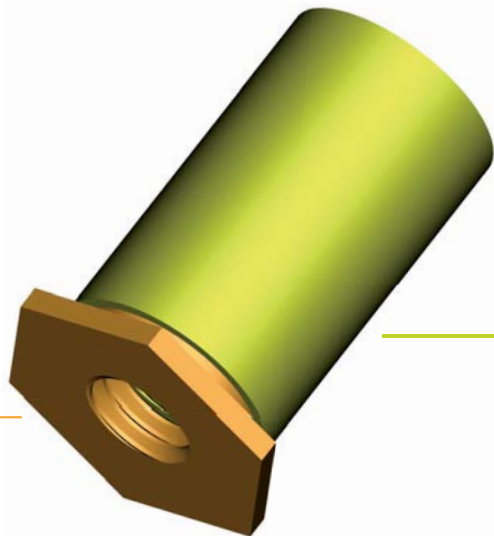
Avantage	Preuve	Bénéfice
Fonction entretoise précise + fonction taraudage dans un composant unique	SPACERFIX™ est composé d'un fût taraudé dont la longueur variable constitue l'entretoise	Composant multi-fonctions simplifiant les processus
Tête non dépassante	La tête se noie dans la tôle à la pose	Affleurement de la tête garanti par rapport au support
Assemblage à tenue élevée et garantie	Lors du sertissage, SPACERFIX™ se lie intimement à son support en faisant fluer la matière au cœur de sa gorge Se reporter aux valeurs dans les données techniques	Garantie d'un assemblage non défaillant
Garantie de localisation & co-axialité de la colonnette sur son support	Le trou réalisé sur le support sert de locating pour le fût pilote de la colonnette	Assurance d'un assemblage irréprochable d'un point de vue fonctionnel et esthétique
Pose possible sur supports déjà peints	Le sertissage de SPACERFIX™ n'altère pas la peinture du support lors de la pose	Élimination et économie du processus de peinture et possibilité d'acheter des supports déjà peints
Cadence de pose très élevée	Pose possible en automatique => possibilité de pose de plusieurs SPACERFIX™ en simultané La pose peut être intégrée dans une étape d'emboutissage de la tôle en temps masqué	Productivité et réactivité améliorées Économies sur coûts d'assemblage
Pas de reprise du taraudage pour enlever les gratons de soudure	Pas de soudure mais un sertissage	Suppression de l'étape de reprise
Pas de reprise du taraudage pour enlever les excédents de peinture	Pose possible sur supports déjà peints	Suppression de l'étape de reprise Non altération de la protection anti-corrosion car pas de reprise du taraudage
Solution esthétique	Les formes utiles au sertissage sont masquées après la pose	Esthétique parfaite sans surcoûts de polissage de la soudure ni dégradation du support (brûlures et déformations) => pas de rebuts
Possibilité de pose sur tous métaux	Fixation de l'entretoise sans échauffement de la matière	Économies de processus quel que soit le métal du support

Advantage	Proof	Benefit
Precise spacer function + internal thread function in a single component	SPACERFIX™ is made up of a threaded body whose variable length constitutes the spacer	Multifunction component simplifying processes
Flush head	Once installed, the head is buried in the metal sheet	Flush finish of the head is guaranteed in relation to the workpiece
High-resistance assembly guaranteed	During clinching, SPACERFIX™ bonds closely with its workpiece, causing the material to flow to the heart of its groove Please see data sheets for values	Guarantee of perfect assembly
Guaranteed positioning and coaxiality of the standoff in its workpiece	The hole made in the workpiece is used as an indexing pin for the dog point body of the standoff	Perfect assembly is assured, in terms of both functional and aesthetic aspects
Can be used on pre-painted workpieces	SPACERFIX™ clinching does not damage painted workpieces during installation	Savings can be made, because there is no need for painting Can also be applied to pre-painted workpieces
Very high-speed installation rate	Automatic installation possible => several SPACERFIX™ can be simultaneously installed Installation can be integrated into a metal sheet stamping stage in concurrent operation time	Improved productivity and reactivity Assembly cost savings
Elimination of retapping to remove weld spots	No welding operation, just a clinching operation	Elimination of the retapping phase
Elimination of retapping to remove excess paint	Can be used on pre-painted workpieces	Elimination of the retapping phase No damage to anticorrosion protection, because no retapping is necessary
Aesthetic solution	The shapes that are useful in clinching are hidden after installation	Completely aesthetic yet without polishing costs or assembly deterioration (burns and deformations) => no scrap
Can be used on all metals	The spacer is installed without any heating of the material.	Process savings - whatever the workpiece material



Information produit

Product data



Tête

Hexagonale

Adaptée aux supports d'épaisseur ≥ 1 mm. La tête hexagonale permet une tenue au couple et à l'arrachement très élevée tout en étant affleurante.



Head

Hexagonal

Suitable for workpieces ≥ 1 mm thick. The hexagonal head enables very high torque resistance and tensile force, whilst remaining flush.

Mince

Adaptée aux supports d'épaisseur ≥ 0.6 mm. La tête hexagonale confère des performances mécaniques élevées dans les tôles très minces.



Thin

Suitable for workpieces ≥ 0.6 mm thick. The hexagonal head confers high mechanical performance in very thin metal sheet.

Cylindrique

Adaptée aux supports d'épaisseur ≥ 1 mm. La tête cylindrique permet une tenue à l'arrachement élevée tout en étant affleurante.

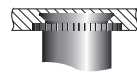


Cylindrical

Suitable for workpieces ≥ 1 mm thick. The cylindrical head enables high tensile force, whilst remaining flush.

Invisible

Permet de masquer totalement la tête en la noyant dans un trou borgne. Cette morphologie convient lorsque le critère esthétique et/ou d'étanchéité sont prépondérants.



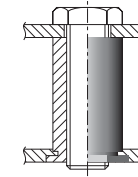
Concealed

Allows the head to be completely hidden, by burying it in a closed end hole. This shape is suitable where aesthetic and/or seal criteria are of overriding importance.

Fût

Tarauté Ouvert

Permet l'assemblage de la seconde tôle par vis. Cette morphologie offre une flexibilité dans le choix de la longueur de la vis voire le dépassement de celle-ci après vissage. La longueur taraudée peut être partielle (configuration standard) ou totale (sur demande).



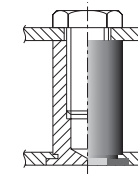
Body

Open end threaded

Enables assembly of the second sheet by screwing. This design offers flexibility in the choice of screw length - and may even exceed it after screwing. The thread length can be partial (standard configuration) or total (on demand).

Tarauté Borgne

Garantit l'étanchéité du fût et améliore l'esthétisme de l'assemblage final en masquant le taraudage.

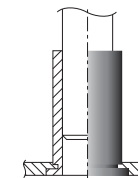


Closed end threaded

Guarantees the body water tight, and improves the appearance of the final assembly by hiding the threads.

Palier

Cette version comporte un trou lisse dans son fût destiné à recevoir un axe de rotation.

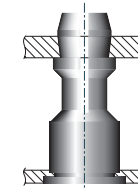


Bearing

This version features an unthreaded hole in its body intended to receive a rotation axis.

Clipsable

Ce composant est généralement dédié aux applications électroniques pour l'assemblage des circuits imprimés.

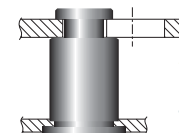


Snap-on

This component is principally destined for electronic applications for the snap-on assembly of printed circuit boards.

Verrouillable

Version vouée principalement aux applications électroniques afin de permettre la mise en position, le verrouillage et le déverrouillage des circuits imprimés. Ce composant convient également à des applications de tôlerie.



Lockable

Version principally intended for use in electronic applications, to enable the positioning, locking and unlocking of printed circuit boards. This component is also suitable for applications on sheet metal.

